

Dual Color SDS-PAGE Sample Loading Buffer (5×)

双色 SDS-PAGE 蛋白上样缓冲液 (5×)

产品编号	产品名称	规格
BL1408A	双色SDS-PAGE蛋白上样缓冲液 (5×)	2×1ml
BL1408B	双色SDS-PAGE蛋白上样缓冲液 (5×)	15ml

产品简介:

双色 SDS-PAGE 蛋白上样缓冲液 (5×) 是 5 倍浓缩的 SDS-PAGE 凝胶电泳上样缓冲液, 含有 SDS 和 DTT, 可以用于常规的 SDS-PAGE 蛋白样品的上样。该缓冲液中含有两种示踪染料: 溴酚蓝和吡咯红 Y, 红色染料吡咯红 Y 可随蛋白转印到 PVDF 或 NC 等印迹膜上, 可以指示 SDS-PAGE 电泳过程以及 Western blot 的转膜效率。使用本产品的电泳及转膜效果参见图 1。

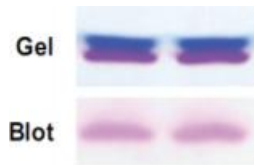


图 1 双色 SDS-PAGE 蛋白上样缓冲液 (5×) 电泳及转膜图

(Gel: 电泳后的凝胶图, Blot: 转膜后 PVDF 膜图)

使用方法:

- 1、将 5× 双色蛋白上样缓冲液 37°C 数分钟解冻后轻轻摇匀, 以确保溶液混合均匀。
- 2、将缓冲液与蛋白样品按照 1: 4 的比例混匀。
- 3、将蛋白样品置于 95°C 中加热 5 分钟。
- 4、待蛋白样品充分变性后冷却至室温, 快甩离心收集到管底, 直接加入 SDS-PAGE 凝胶加样孔内电泳。

注意事项:

- 1、由于含有 DTT, 该缓冲液不适合于 Native SDS-PAGE 电泳。
- 2、一般说来, 电泳中吡咯红 Y 泳动速度快于溴酚蓝, 但在高浓度 SDS-PAGE 胶中 (高于 15% 分离胶), 吡咯红 Y 泳动速度慢于溴酚蓝。
- 3、本产品仅限于专业人员的科学研究用, 不得用于临床诊断或治疗, 不得用于食品或药品, 不得存放于普通住宅内。
- 4、为了您的安全和健康, 请穿实验服并戴一次性手套操作。

保存条件:

-20°C 保存, 有效期 1 年。

Note: For in vitro research use only, not for diagnostic or therapeutic use, This product is not a medical device.

注意: 在体外研究使用, 不用于诊断或治疗用途, 本产品不是医疗装置。

